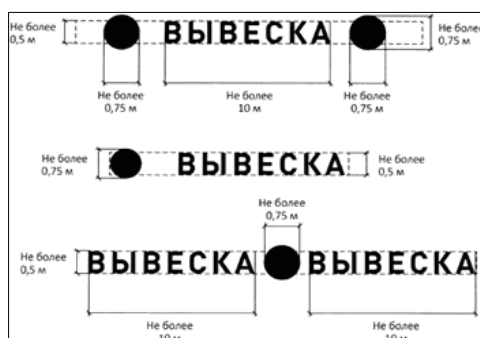


Приложение
к Правилам размещения
и содержания информационных
конструкций на территории
городского округа -
город Тамбов

**Графические материалы к Правилам размещения и содержания
информационных конструкций на территории
городского округа - город Тамбов**

Статья 1

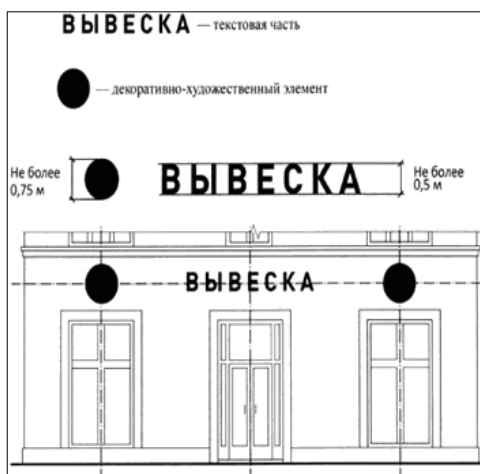
Информационные конструкции могут быть размещены в виде комплекса идентичных взаимосвязанных элементов одной конструкции.



Статья 2

Вывески могут состоять из следующих элементов:
информационное поле (текстовая часть);
декоративно-художественные элементы.

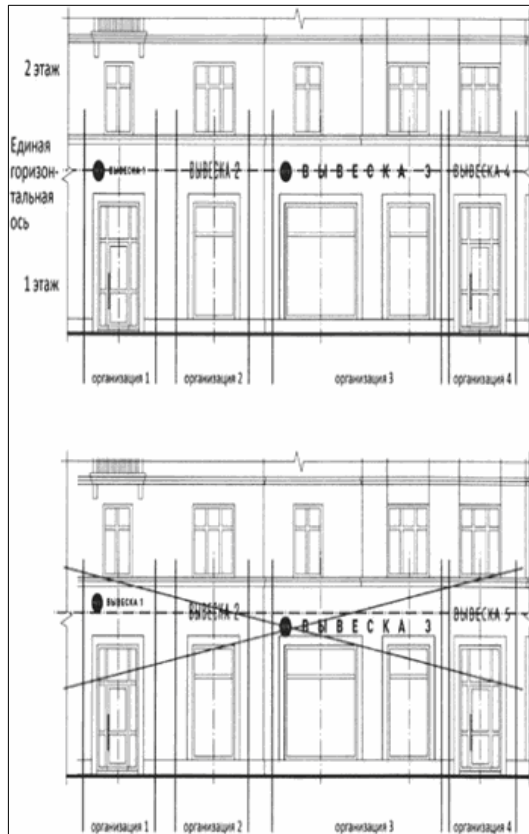
Высота декоративно-художественных элементов не должна превышать высоту текстовой части вывески более чем в полтора раза.



Статья 3

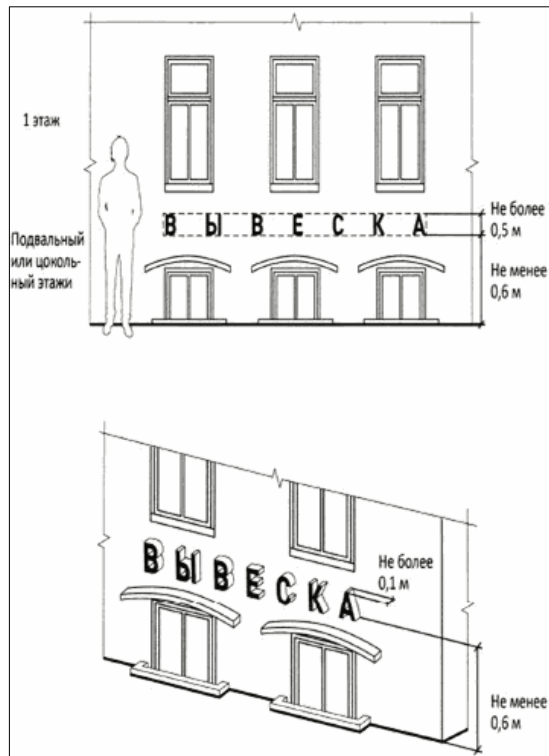
Размещение информационных конструкций осуществляется на плоских участках фасада, свободных от архитектурных элементов, исключительно в пределах площади внешних поверхностей объекта, соответствующей физическим размерам.

При размещении на одном фасаде объекта одновременно нескольких вывесок они размещаются в один высотный ряд на единой горизонтальной линии (на одном уровне, высоте).



Статья 4

Если помещения располагаются в подвальных или цокольных этажах объектов, при отсутствии иной возможности вывески могут быть размещены над оконными проемами подвального или цокольного этажа, но не ниже 0,60 м от уровня земли до нижнего края настенной конструкции. При этом вывеска не должна выступать от плоскости фасада более чем на 0,10 м.



Статья 5

Максимальный размер настенных конструкций на внешних поверхностях зданий, строений, сооружений не должен превышать:

по высоте - 0,50 м, за исключением размещения настенной вывески на фризе, размещения настенной вывески, представляющей собой объемные буквы и символы без использования подложки, и размещения вывесок или указателей на здании или сооружении с количеством владельцев не менее пяти с одним общим входом (при размещении вывесок и указателей используется блочная информационная конструкция со сменными панелями);

по длине - 70 процентов от длины фасада, соответствующей занимаемым данными организациями, индивидуальными предпринимателями помещениям, но не более 15 м для единичной конструкции.



При размещении настенной конструкции, представляющей собой объемные буквы и символы без использования подложки, на фасаде

здания, строения, сооружения высота такой вывески не должна превышать 0,75 м (с учетом высоты выносных элементов строчных и прописных букв за пределами основного шрифта, но не более 0,50 м, а также высоты декоративно-художественных элементов).



Статья 6

При размещении настенной конструкции в пределах 70 процентов от длины фасада в виде комплекса идентичных взаимосвязанных элементов (информационное поле (текстовая часть) и декоративно-художественные элементы) максимальный размер каждого из указанных элементов не может превышать 10 м в длину.



Статья 7

Максимальный размер информационных конструкций, содержащих меню, не должен превышать:

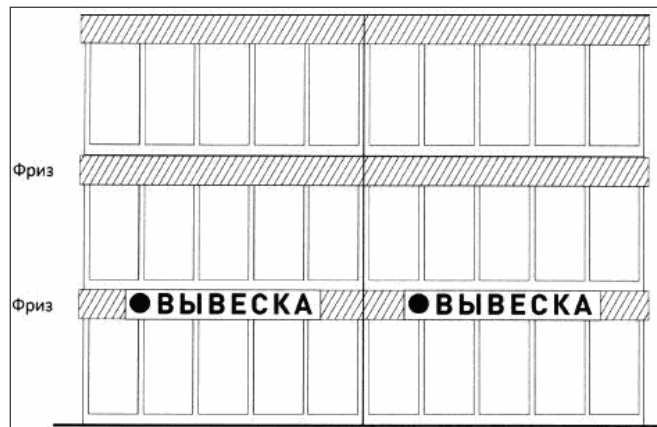
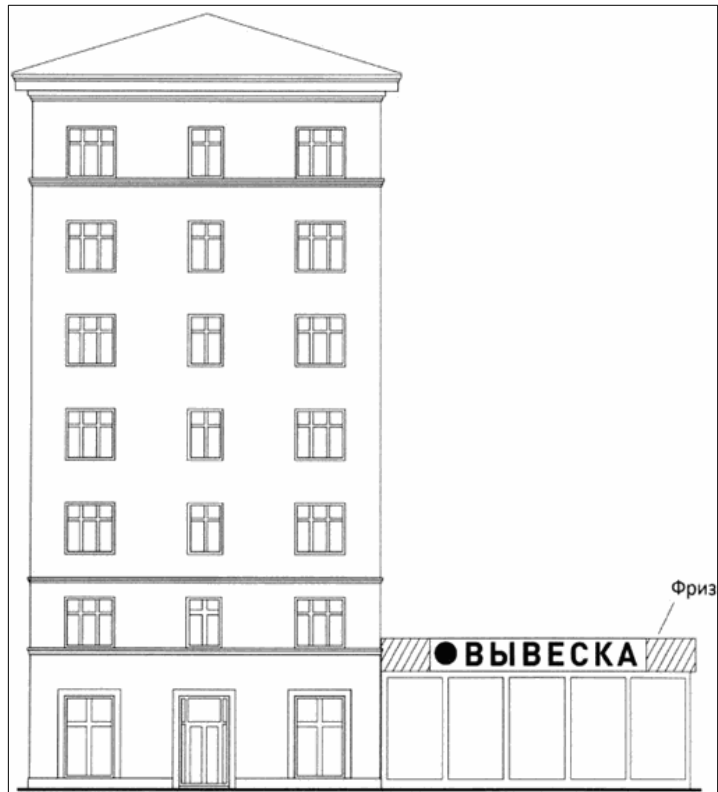
по высоте - 0,80 м;

по длине - 0,60 м.



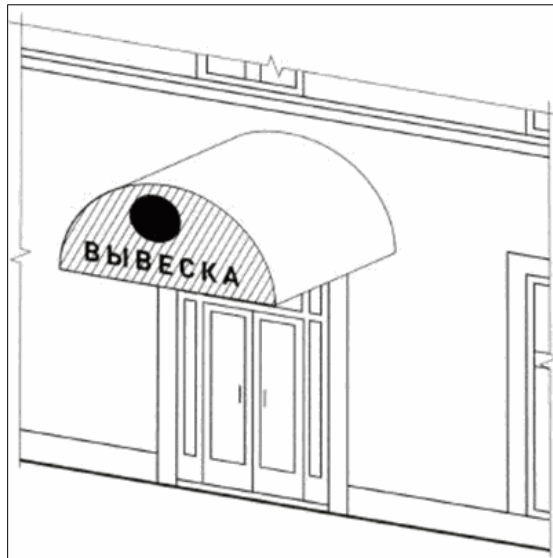
Статья 8

При наличии на фасаде объекта фриза настенная конструкция размещается на всю высоту фриза.

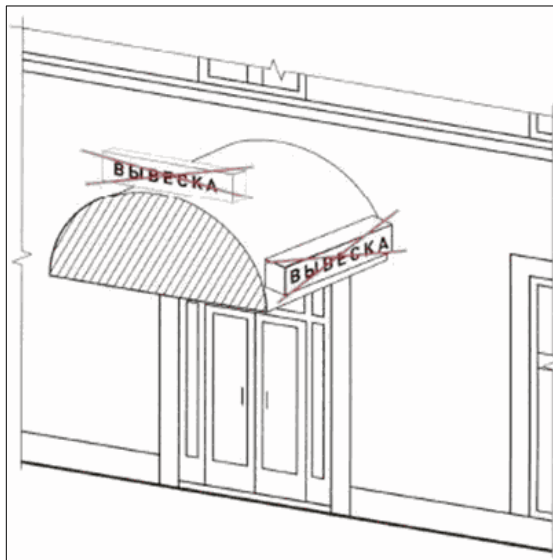


Статья 9

1. При наличии на фасаде объекта козырька настенная конструкция может быть размещена на фризе козырька строго в габаритах указанного фриза.

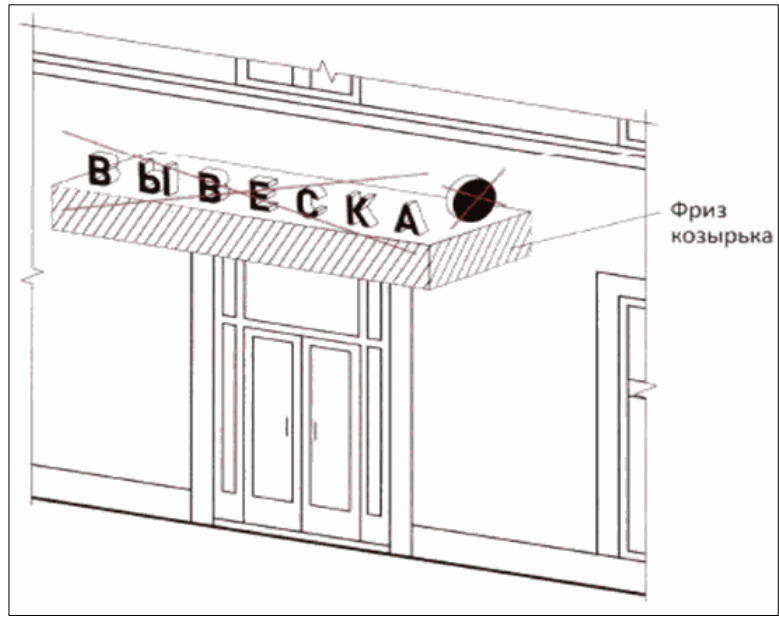


2. Запрещается размещение настенной конструкции непосредственно на конструкции козырька.



К части 1

К части 2



К части 1



К части 2



Статья 10

Информационное поле настенных конструкций, размещаемых на фасадах объектов, являющихся объектами культурного наследия, выявленными объектами культурного наследия, должно выполняться из отдельных элементов (букв, обозначений, декоративных элементов и т.д.) без использования подложки в виде непрозрачной основы для их крепления.

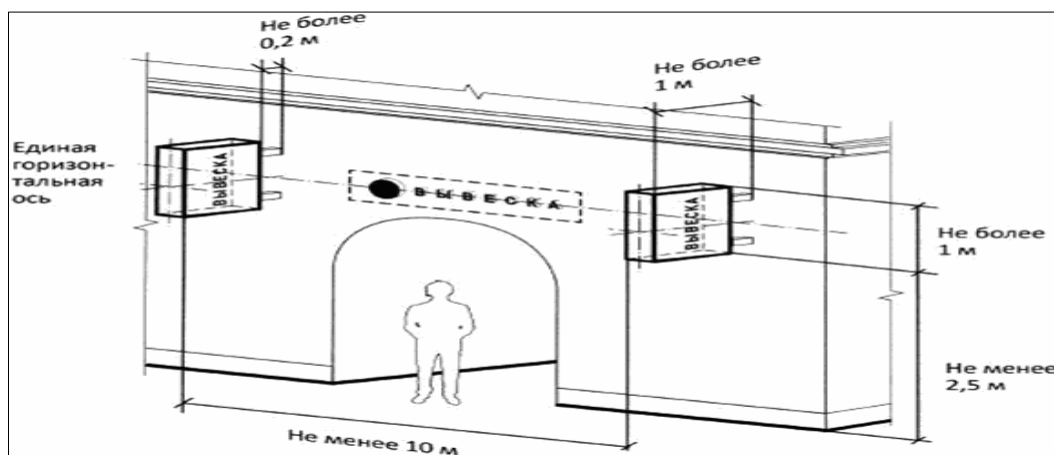


Статья 11

Консольные конструкции располагаются в одной горизонтальной плоскости фасада, у арок, на границах и внешних углах зданий, строений, сооружений. Расстояние между консольными конструкциями не может быть менее 10 м.

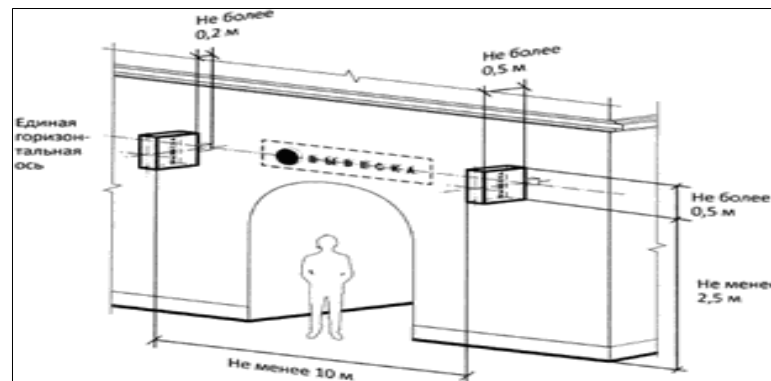
Расстояние от уровня земли до нижнего края консольной конструкции должно быть не менее 2,50 м.

Консольная конструкция не должна находиться более чем на 0,20 м от края фасада, а крайняя точка ее лицевой стороны - на расстоянии более чем 1 м от плоскости фасада. В высоту консольная конструкция не может превышать 1 м. При наличии на фасаде объекта настенных конструкций консольные конструкции располагаются с ними на единой горизонтальной оси.



Статья 12

Максимальные параметры (размеры) консольных конструкций, размещаемых на фасадах объектов, являющихся объектами культурного наследия, выявленными объектами культурного наследия, не должны превышать 0,50 м - по высоте и 0,50 м - по ширине.

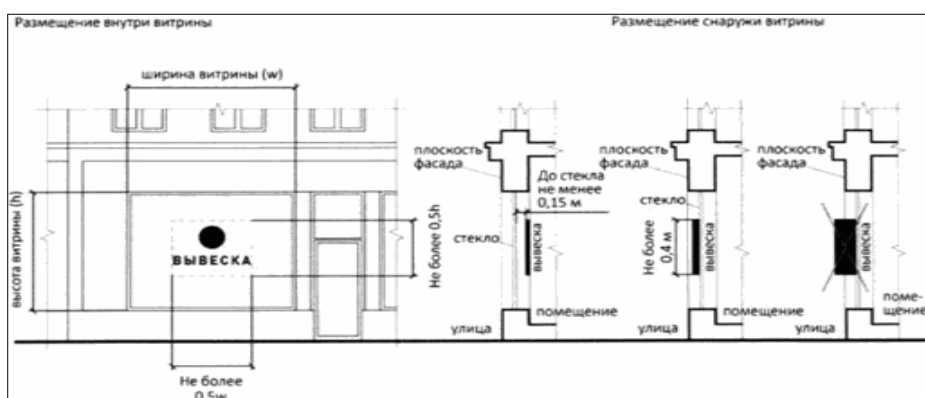


Статья 13

Витринные конструкции размещаются в витрине, на внешней и (или) с внутренней стороны остекления витрины объектов.

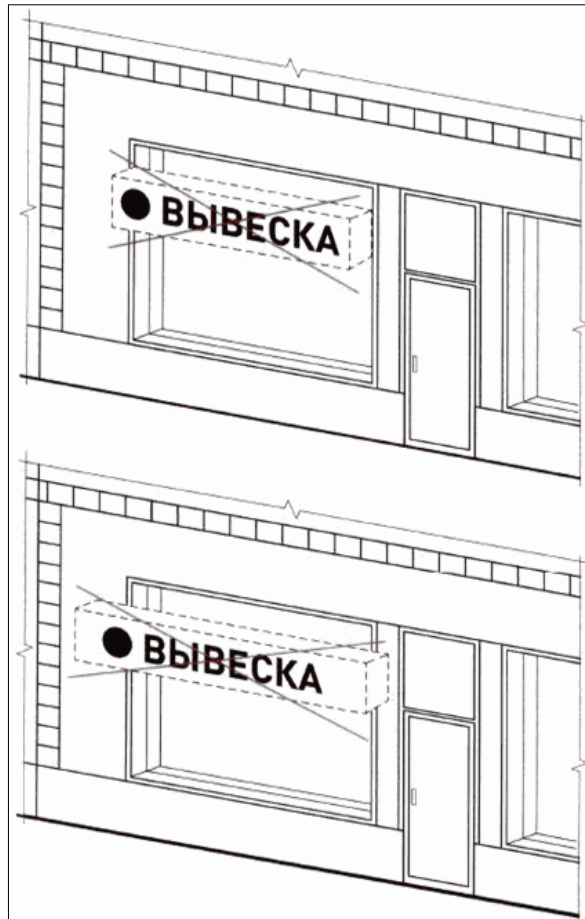
Максимальный размер витринных конструкций (включая электронные носители - экраны), размещаемых в витрине, а также с внутренней стороны остекления витрины, не должен превышать половины размера остекления витрины по высоте и половины размера остекления витрины по длине.

При размещении вывески в витрине (с ее внутренней стороны) расстояние от остекления витрины до витринной конструкции должно составлять не менее 0,15 м.



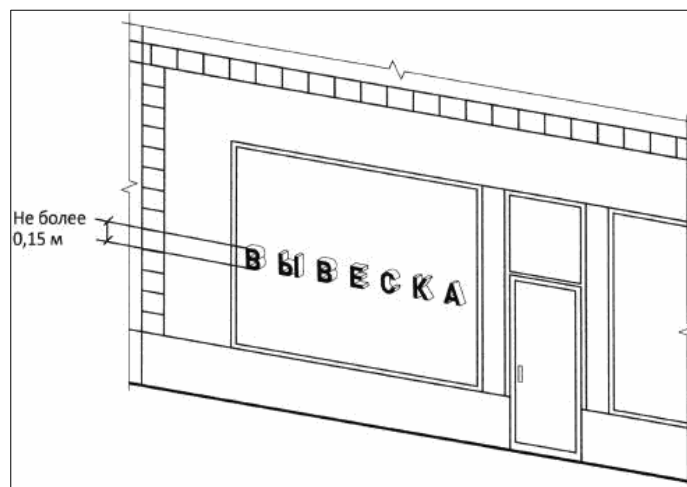
Статья 14

Информационные конструкции (вывески), размещенные на внешней стороне витрины, не должны выходить за плоскость фасада объекта.



Статья 15

Непосредственно на остеклении витрины допускается размещение информационной конструкции (вывески) в виде отдельных букв и декоративных элементов. При этом максимальный размер букв вывески, размещаемой на остеклении витрины, не должен превышать в высоту 0,15 м.

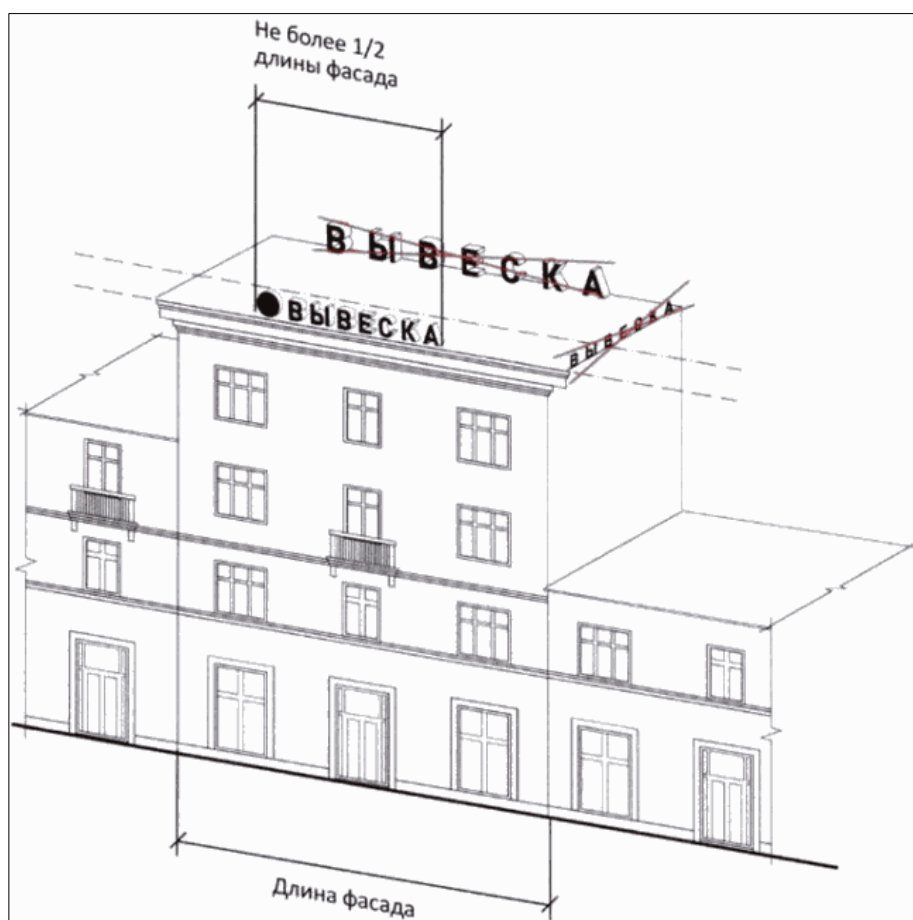


Статья 16

На крыше одного объекта может быть размещена только одна информационная конструкция, за исключением случаев размещения крышных конструкций на торговых и торгово-развлекательных центрах, кинотеатрах, театрах, цирках.

Конструкция вывесок, допускаемых к размещению на крышах зданий, строений, сооружений, представляет собой объемные символы, которые могут быть оборудованы исключительно внутренним подсветом.

Длина вывесок, устанавливаемых на крыше объекта, не может превышать половину длины фасада, по отношению к которому они размещены.



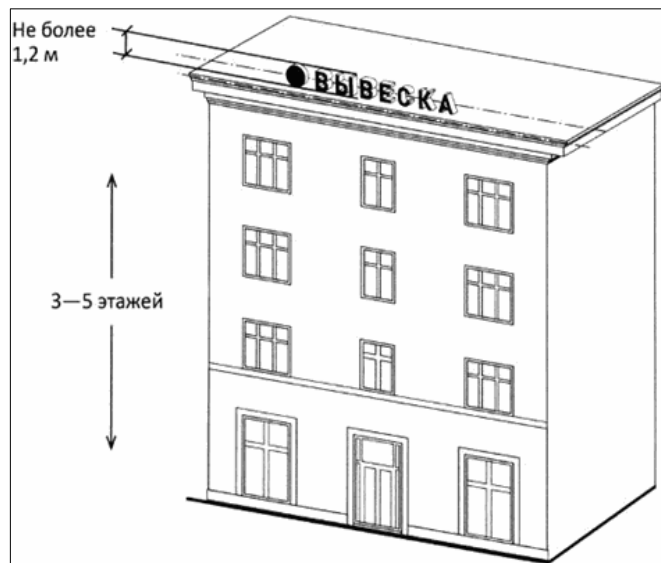
Статья 17

Высота информационных конструкций (вывесок), размещаемых на крышах зданий, строений, сооружений, за исключением торговых и торгово-развлекательных центров, с учетом всех используемых элементов должна быть:

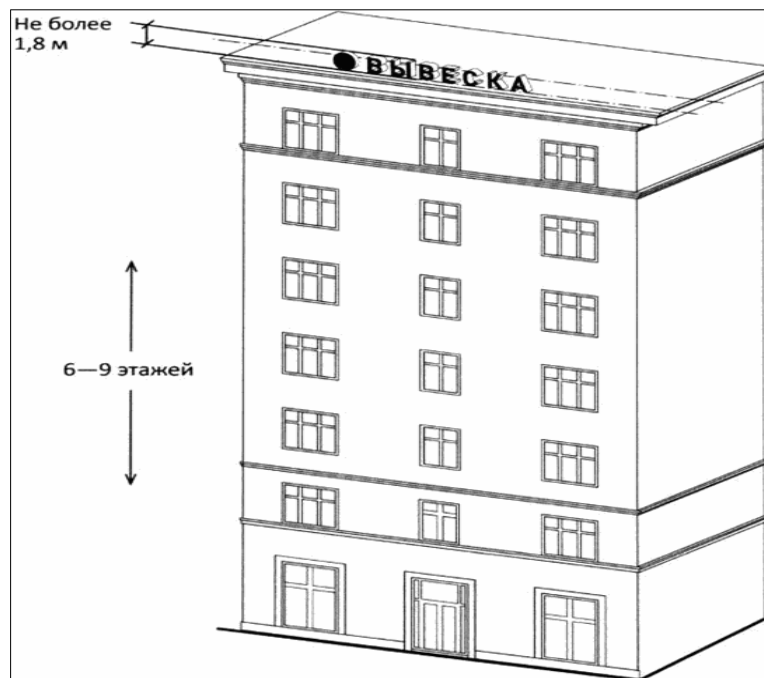
не более 0,80 м для 1 - 2-этажных объектов;



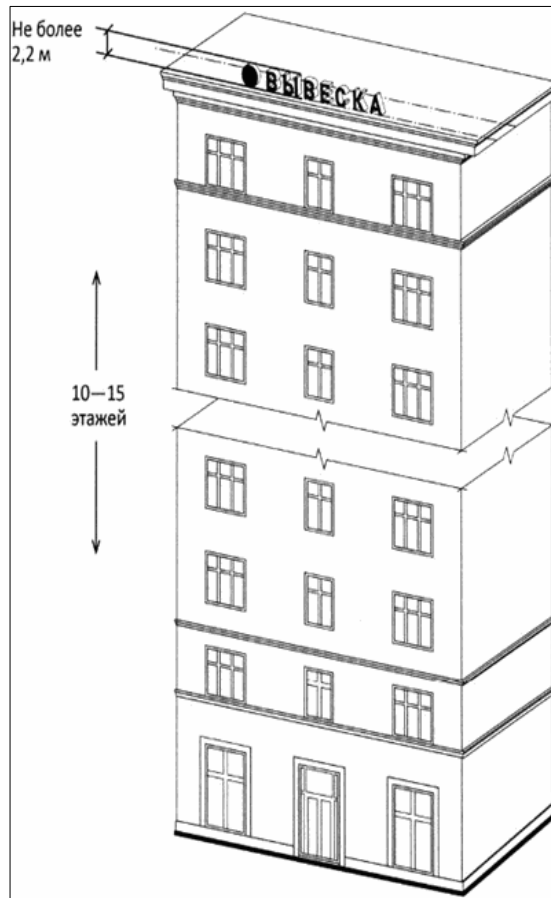
не более 1,20 м для 3 - 5-этажных объектов;



не более 1,80 м для 6 - 9-этажных объектов;

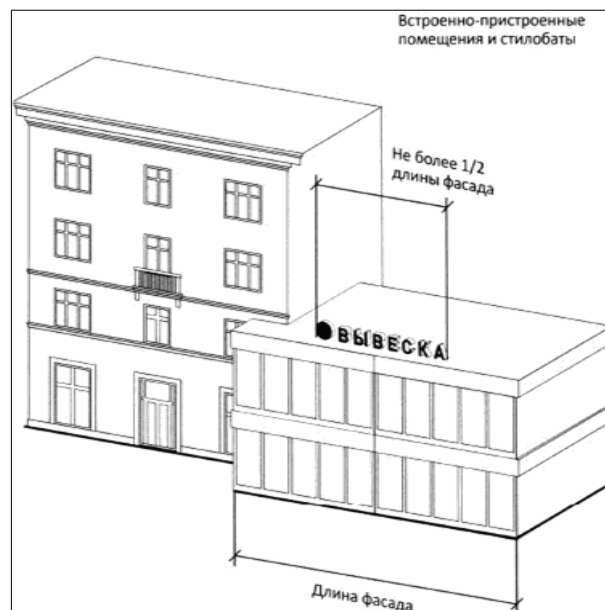


не более 2,20 м для 10 - 15-этажных объектов.



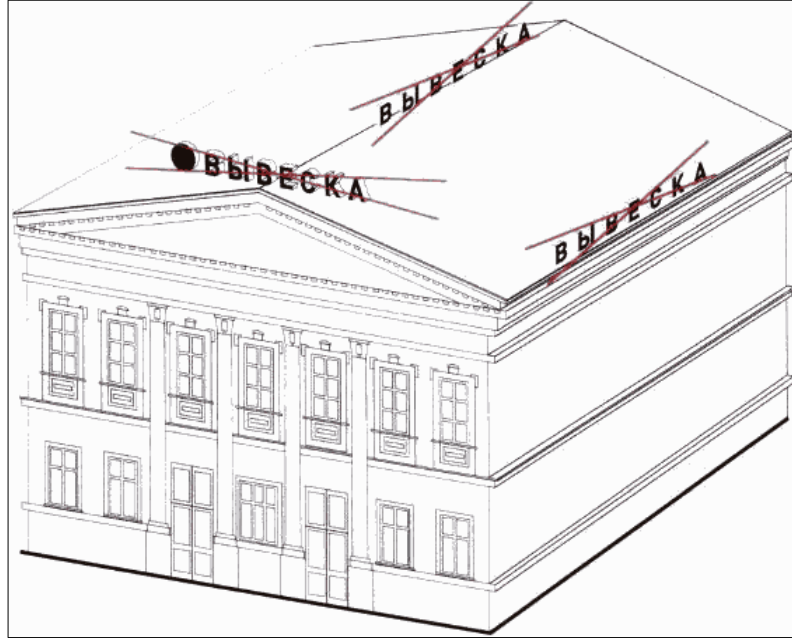
Статья 18

Параметры (размеры) информационных конструкций (вывесок), размещаемых на стилобатной части объекта, определяются в зависимости от этажности стилобатной части объекта.



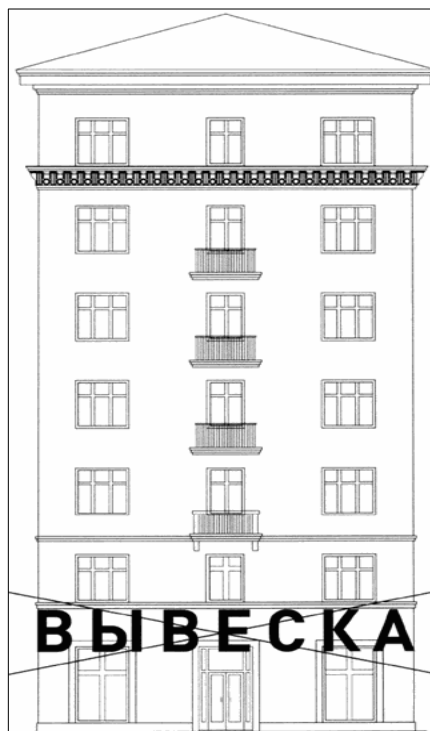
Статья 19

Запрещается размещение информационных конструкций (вывесок) на крышах зданий, строений, сооружений, являющихся объектами культурного наследия, выявленными объектами культурного наследия.



Статья 20

Запрещается нарушение геометрических параметров вывесок.



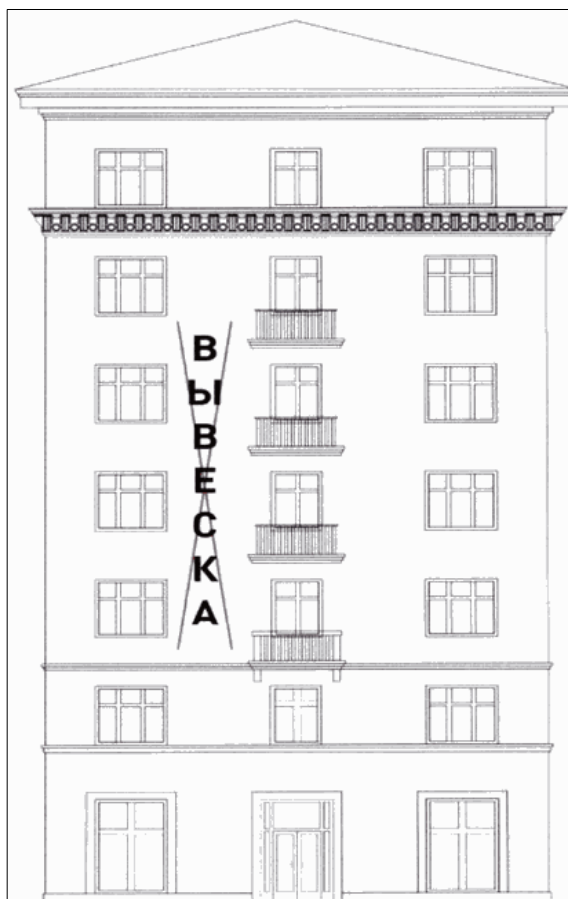
Статья 21

Запрещается нарушать требования к местам расположения вывесок.



Статья 22

Запрещается вертикальное расположение букв на вывеске.



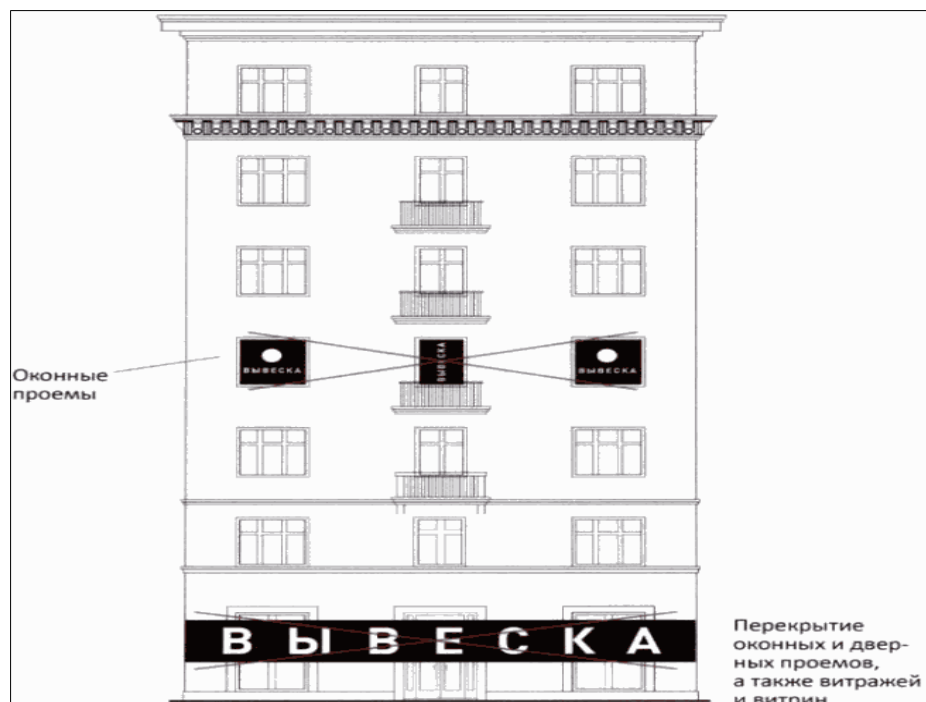
Статья 23

Запрещается размещение вывесок на козырьках зданий, за исключением размещения на фризе козырька здания.



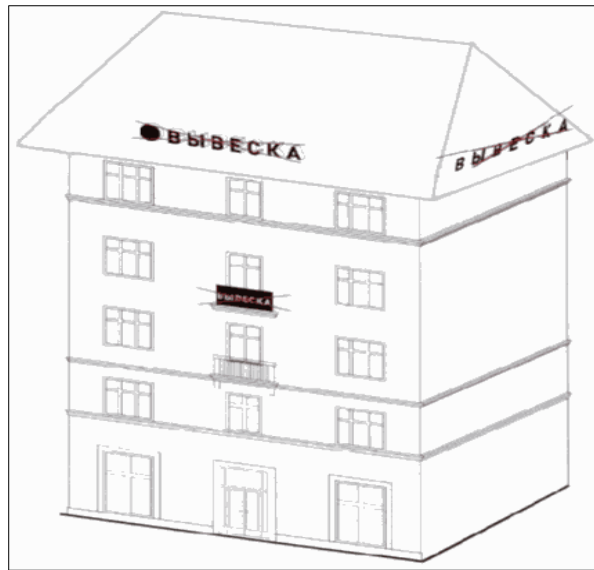
Статья 24

Запрещается полное перекрытие (закрытие) оконных и дверных проемов, а также витражей и витрин, размещение вывесок в оконных проемах, если они занимают более 30 процентов об общего остекления оконного проема.



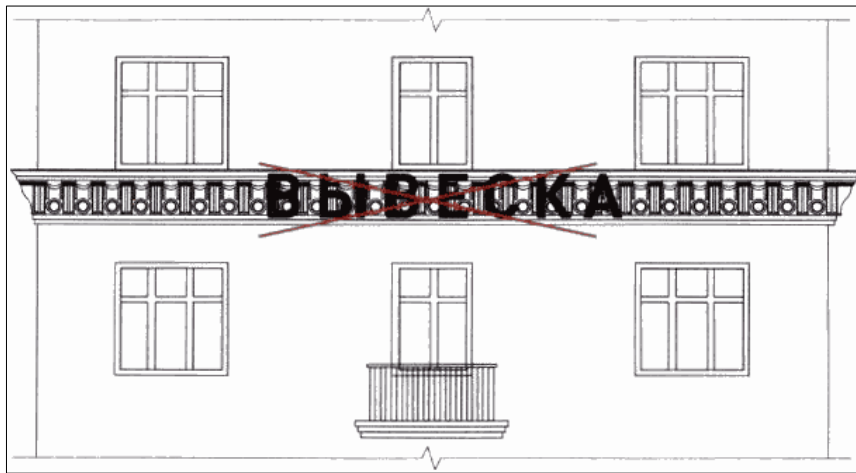
Статья 25

Запрещается размещение вывесок на скатах крыш, лоджиях и балконах.



Статья 26

Запрещается размещение вывесок на архитектурных деталях фасадов.



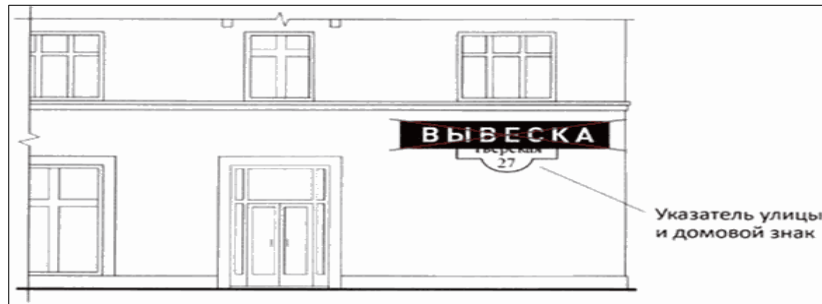
Статья 27

Запрещается размещение вывесок на расстоянии ближе чем 2 м от мемориальных досок.



Статья 28

Запрещается перекрытие (закрытие) указателей наименований улиц и номеров домов.



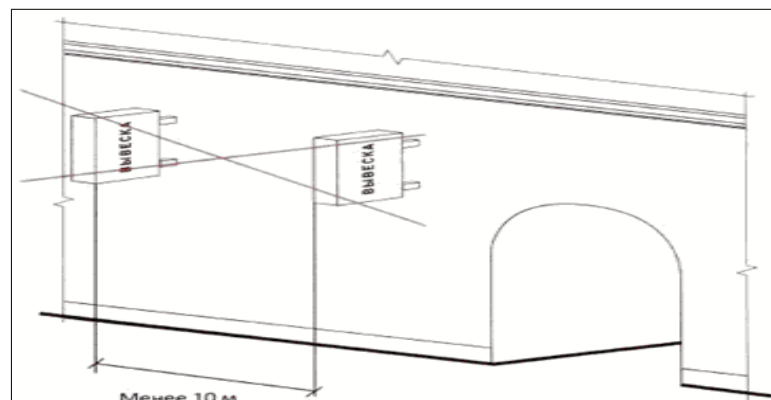
Статья 29

Запрещается окраска и покрытие декоративными пленками поверхности остекления витрин и окон, замена остекления витрин и окон световыми коробами.



Статья 30

Запрещается размещение консольных вывесок на расстоянии менее 10 м друг от друга.



Статья 31

Запрещается размещение вывесок на ограждающих конструкциях сезонных кафе при стационарных предприятиях общественного питания.



Статья 32

Запрещается размещение вывесок в виде отдельно стоящих сборно-разборных (складных) конструкций - штендеров.

